

РИНОК ЕМЕА



# СВІТОВИЙ ЛІДЕР ІНДУСТРІЇ ГЕЙМІНГУ ТА РОЗВАГ

Scientific Games є новатором креативного контенту та технологій, що встановлює нові стандарти ігрової індустрії та лідирує в розробці, виробництві та розповсюдженні ігрового контенту та гральних автоматів преміум-класу. Ці інновації та лідерство засновані на обширних знаннях галузі і перевірених методах дослідження ринку, які призвели до глибокого розуміння потреб та вподобань гравців і казино.

Передова лінійка гральних автоматів Scientific Games є результатом досліджень та інновацій. Гральні автомати оснащені найновішими технологіями, спроектовані з урахуванням потреб оператора і виводять залученість та привабливість для гравців на новий рівень. Однією з ключових причин, чому шафи Scientific Games користуються таким успіхом, є їх універсальність стосовно брендів, що здатна безперешкодно підтримувати кілька потоків контенту. Завдяки цьому оператори мають повний доступ до однієї з найбільших бібліотек ігор світу, до яких входять найменування Bally, WMS та Shuffle Master, серед яких є деякі з найпопулярніших світових брендів в області розваг.

## GAMING

### ПЕРЕВІРЕНІ БРЕНДИ

- Гральні операції
- Гральні автомати
- Системи управління казино
- Ігри на гральних столах та інші



## SOCIAL

### ПРОВІДНИЙ ПОСТАЧАЛЬНИК SOCIAL SLOTS-ІГОР ТА ТРЕТІЙ НАЙБІЛЬШИЙ ВИДАВНИК МОБІЛЬНИХ ДОДАТКІВ SOCIAL CASINO

- Загальнодоступні ігри
- Провайдер Social Slots
- Social Casino додатки

## LOTTERY

### ДОВІРЕНИЙ ВІДПОВІДАЛЬНИЙ ПРОВАЙДЕР ДЛЯ 150+ ЛОТЕРЕЙ ПО ВСЬОМУ СВІТУ

- Миттєві, тиражні та інтерактивні лотереї
  - iLottery
  - Ставки на спорт
  - Системи
- Керовані сервіси



## DIGITAL

### ПРОВІДНИЙ ПОСТАЧАЛЬНИК ЦИФРОВОГО ГРАЛЬНОГО КОНТЕНТУ, СТАВОК НА СПОРТ ТА ТЕХНОЛОГІЙ

- Цифрові контент та платформи ігор на гроші
- Платформи iGaming/iLottery
  - OpenSports
  - Open Gaming

1936

## BALLY BABY

Компанія Bally представила перший гральний автомат - "Bally Baby."



1976

## SDS

Bally створила новий підрозділ- Slot Data System.



1983

## SHUFFLE MASTER GAMING

Джон Брідінг винайшов перший у світі механічний тасувальник карт, який дозволяв здійснювати кожну роздачу з нової колоди; він заснував і зареєстрував Shuffle Master у Мінесоті.



1996

## ЛОТЕРЕЙНА СИСТЕМА AEGIS®

Запущене програмне забезпечення відкритої лотерейної системи.



2004

## ПЕРША ЛОТЕРЕЯ ОНЛАЙН

Scientific Games презентувала Cyber SLINGO® - першу онлайн лотерею в США.



2006

## COMMUNITY GAMING

Williams представила Community Gaming, яка використовувала сервер для управління процесом гри



2008

## ADAPTIVE GAMING

WMS презентувала перший продукт Adaptive Gaming, який зберігає прогрес та досягнення гравця



2011

## SHUFFLE MASTER

Перші ігри Shuffle Master доступні онлайн.



2012

## JACKPOT PARTY

Додаток Jackpot Party Social Casino від WMS доступний для iPhone.



2013

## ІНТЕГРОВАНІ СИСТЕМИ ЛОТЕРЕЙ ТА СТАВОК НА СПОРТ

Scientific Games впровадила системи лотерей та ставок на спорт.



2014

## ПЕРШЕ ДОСЛІДЖЕННЯ ГРАВЦІВ ЛОТЕРЕЙ ТА АЗАРТНИХ ІГОР

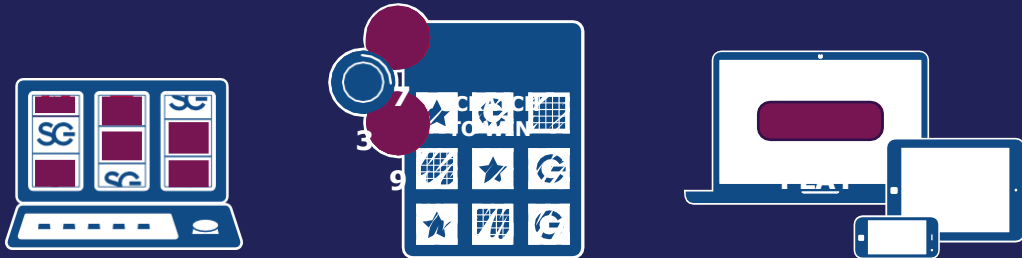
Розпочато перше міжвідомче дослідження лотерей та ігор з сегментацією на основі мотивації.



# SCIENTIFIC GAMES | КОРОТКИЙ ОГЛЯД

## ПРОДУКТИ

Широкий спектр інтегрованих продуктів та рішень у



ІГРАХ

ЛОТЕРЕЇ

ЦИФРОВИХ  
ПРИСТРОЯХ

## ЛІДЕРСТВО НА РИНКУ



4,000+

співробітників, відданих  
ідеї інновацій

#1

за лояльністю  
клієнтів



100+

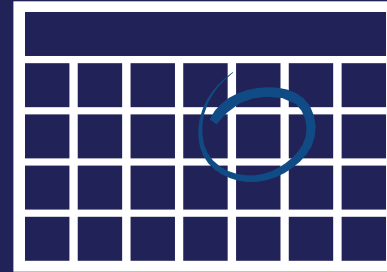
нагород за  
інновації за останні  
5 років

2,500+

патентів

РІК ЗАСНУВАННЯ

1973



Дохід за 2020

~\$2.7 млрд.

Дохід за 1 кв.  
2020

\$729 млн.



ШТАТ



Більше

9,400

по всьому  
світу

## СВІТОВА ПРИСУТНІСТЬ НА РИНКУ ІГОР



Присутність на

6 континентах



2,625

Користувачів у США, Канаді,  
Півд. Америці, Азії та країнах  
ЕМЕА



2,147

Співробітників з вивчення і розробки ігор



44+

студій по всьому світу



200

веб-сайтів SG



ТИСНІСТЬ СЮДИ



[sggaming.com](http://sggaming.com)

Зовнішній вигляд ігор та їх окремих компонентів і зображень є фірмовим стилем Scientific Games та її дочірніх компаній. Усі продукти з ® означають торгові марки, зареєстровані в Сполучених Штатах. (™ та © 2021 компанією Scientific Games Corp. та її дочірніми компаніями. Всі права захищені. Scientific Games віддана ідеї відповідальної гри. Функції відповідальних азартних ігор активно розробляються з метою забезпечення безпеки гравців під час використання продуктів Scientific Games.